



## Singlife Maternity Care

缴纳一次保费, 母亲和婴儿就可获得为期三年的孕产保障。





## 准备迎接美好将来

有了 Singlife Maternity Care<sup>1</sup>,  
您将更有信心迎接新生命。

让您轻松自在地当爸爸妈妈。如果产妇和  
新生儿因妊娠并发症而需治疗或住院，  
或者新生儿被诊断出患有先天疾病，  
都将获得经济支持。



## 利益和特点

**Singlife Maternity Care** 是一项保费实惠, 保障全面的孕产护理计划, 帮助支付妊娠并发症和新生儿疾病的治疗费用。

主要保障:



### 保障范围广泛

安心待产, 无需过度担心。为10种妊娠并发症、23种先天性疾病, 甚至死亡提供保障<sup>2</sup>。



### 在需要时获得经济支持

如果母亲和婴儿因疫病和妊娠并发症住院, 将获得经济支持<sup>3</sup>。

可以就多种疾病多次提出索赔, 包括

- 产后贫血
- 手足口病及
- 严重新生儿黄疸的光疗



### 涵盖多胞胎怀孕

单次怀多胞胎 (最多四个婴儿) 也受保, 这包括通过试管受精 (IVF) 怀孕的婴儿<sup>4</sup>。



### 为婴儿提供全面保障

如果您的孩子需要接受干细胞移植手术<sup>5</sup>或出现发育迟缓的症状<sup>6</sup>, 可获得一次过支付的保险金。



### 无需体检, 就能购买新计划

我们会帮您简化投保手续。您可以为宝宝购买新的终身人寿保险计划<sup>7</sup>, 宝宝无需经过体检。



# Singlife Maternity Care 保障计划

Singlife Maternity Care 为准妈妈提供多种妊娠疾病和并发症的保障：

母亲保障列表			
保障范围	(a) 身故	(b) 妊娠并发症	(c) 住院治疗
		胎盘早剥	胎盘早剥
		羊水栓塞	羊水栓塞
		弥散性血管内凝血	弥散性血管内凝血
		妊娠脂肪肝	妊娠脂肪肝
		HELLP 综合征 (溶血、肝酶升高、血小板减少)	HELLP 综合征 (溶血、肝酶升高、血小板减少)
		植入性胎盘/穿透性胎盘	精神疾病住院治疗
		需切除子宫的产后出血	植入性胎盘/穿透性胎盘
		子痫前症或子痫	产后贫血
		死产	需切除子宫的产后出血
子宫破裂	子痫前症或子痫		
	产褥期发热		
	肺栓塞		
	会阴四度裂伤修补		
	化脓性盆腔炎		
	死产		
	剖腹产后手术部位感染		
分娩后因胎盘滞留引起的子宫感染或输血			
子宫破裂			
承保顶限	100% 保额	100% 保额	<b>住院期间</b> , 每天可获得1%保额的津贴, 最长可达30天 (每个合同期)

欲了解详情, 请参阅产品摘要。

# Singlife Maternity Care 保障计划

Singlife Maternity Care 也为新生儿提供种种不可预见情况的保障, 让您更安心:

婴儿保障列表					
保障范围	(a) 身故	(b) 先天性疾病	(c) 住院治疗		
		<ul style="list-style-type: none"> <li>双臂缺失</li> <li>肛门闭锁</li> <li>心房间隔缺损</li> <li>胆管闭锁</li> <li>脑性麻痹</li> <li>唇腭裂</li> <li>畸形足</li> <li>先天性失明</li> <li>先天性白内障</li> <li>先天性耳聋</li> <li>先天性横膈疝</li> <li>先天性幽门肥厚狭窄</li> <li>髋关节发育不良</li> <li>唐氏综合征</li> <li>婴儿脑积水</li> <li>动脉导管未闭</li> <li>早产儿视网膜病变</li> <li>脊柱裂</li> <li>法洛氏四合症</li> <li>气道食管瘘或食管闭锁</li> <li>大血管移位</li> <li>动脉干</li> <li>心室间隔缺损</li> </ul>	<ul style="list-style-type: none"> <li>入住新生儿加护病房 (NICU) / 高度依赖病房 (HDU)</li> <li>手足口病</li> <li>新生儿出生后在保育箱内连续护养3天以上</li> <li>严重新生儿黄疸的光疗和输血</li> </ul>		
		承保顶限	100% 保额	100% 保额	住院期间, 每天可获得1%保额的津贴, 最长可达30天(每个合同期)

欲了解详情, 请参阅产品摘要。

# Singlife Maternity Care 保障计划

Singlife Maternity Care 也为新生儿提供种种不可预见情况的保障, 让您更安心:

婴儿保障列表 (续)			
<b>保障范围</b>	<b>(d) 门诊光疗</b> 因严重新生儿黄疸所需的门诊光疗	<b>(e) 干细胞疗法</b> (只适用于移植手术)	<b>(f) 发育迟缓</b>
<b>承保顶限</b>	<b>住院期间, 每天可获得1%保额的津贴,</b> 最长可达30天 (每个合同期)	<b>50% 保额</b>	<b>10% 保额</b>

欲了解详情, 请参阅产品摘要。





## Singlife Maternity Care 如何为您护航。

Cina 是一位30岁的准妈妈,她在怀孕第13周时购买了 Singlife Maternity Care。她缴纳了一次过的保费S\$6388,保额为 S\$10,000。在她怀孕期间,发生了一些突发事件。

以下是此计划如何在妊娠、分娩和产后期间为母亲和婴儿提供经济保障:



**总赔付: S\$12,600**

### \*什么是子痫前症?

子痫前症是一种妊娠并发症。如果孕妇在怀孕20周后出现高血压,在相隔至少6小时的连续两次测量中,记录到收缩压至少170mmHg或舒张压110mmHg,且在随机尿液样本中的尿蛋白超过3+,就表示患上子痫前症。诊断必须经妇科医生或产科医生确认。

欲了解更多详情,请参阅产品摘要。此图表未按比例绘制。

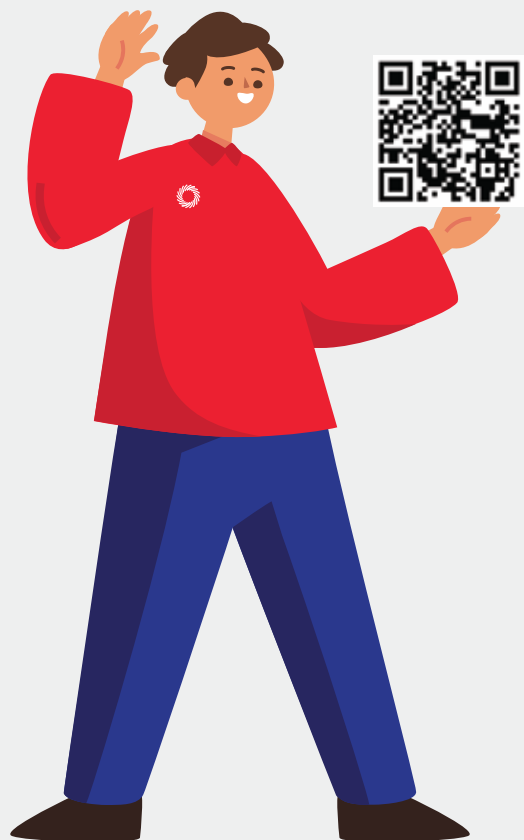
# 购买 Singlife Maternity Care，让您更安心。

以下是您需要知道的事项：

如您或配偶购买了任何符合条件的保险计划，您即刻就有资格投保此项计划。

浏览 [singlife.com/maternity-care](https://singlife.com/maternity-care) 查看符合条件的保险计划列表。

若想要投保，您只需：



1



查看并选择符合您保险需求的计划和承保范围。

2



决定 Singlife Maternity Care 的保障范围。

3



同时投保符合条件的保险计划和 Singlife Maternity Care。

4



今天就和您的财务顾问接洽，以了解更多详情。



本资料提及的“年龄”均指下个生日的年龄。

### 重要注明

1. 当您或您的配偶购买了 [singlife.com/maternity-care](http://singlife.com/maternity-care) 中所列的其中一项基本计划, 您将有资格购买 Singlife Maternity Care。Singlife Maternity Care 的投保人必须介于 18至45岁之间(包括这两个年纪), 并在投保时已怀孕13至36周(包括这两个周)。
2. 附带条款与条件。欲了解详情, 请参阅产品摘要。
3. 这是指母亲(或婴儿)的住院医疗保障。住院医疗保障将在已赔付30%的保额或合同期结束时终止, 以较早者为准。在保单有效期内, 其他保障将继续有效。欲了解详情, 请参阅产品摘要。
4. Singapore Life Ltd. 将为单次怀孕中最多四名婴儿提供保障。每名婴儿都个别享有婴儿保障列表中的保障。如果投保人只为一名孩子提出索赔, 其余孩子仍可继续获得保障。在遵守承保的条件下, Singapore Life Ltd. 接受通过试管受精 (IVF)、卵胞浆内精子注射 (ICSI)、宫腔内人工授精 (IUI) 和宫颈内人工授精 (ICI) 怀孕的投保。
5. 如果受保儿童需要接受干细胞移植手术, 并且已经开始进行注射或提取干细胞的过程, Singapore Life Ltd. 将支付50%的保额。这项保障在已赔付50%的保额或合同期结束时终止, 以较早者为准。在保单有效期内, 其他保障将继续有效。
6. 如果受保儿童出现发育迟缓的症状, Singapore Life Ltd. 将支付10%保额的保险金。这项保障在已赔付10%的保额或合同期结束时终止, 以较早者为准。在保单有效期内, 其他保障将继续有效。  
受保儿童发育迟缓是指经儿科医生确认, 从出生之日算起, 到满28个月龄时, 无法做到以下任何一项:
  - i) 在没有帮助的情况下走两米距离; 或者
  - ii) 说出简单的词语, 如“爸爸”、“妈妈”等。
7. 在受保子女出生后的90天内, 您可以选择为他/她购买新保险, 无需任何医疗核保。新保险是:
  - a) 终身寿险计划, 所承保的死亡和绝症保险金总额不超过 S\$150,000; 或
  - b) 终身寿险计划, 附带完全和永久残障的保障(如适用), 所承保的死亡、绝症及完全和永久残障的总保额不超过 S\$150,000。如果您在新保单下提出的索赔是直接或间接、全部或部分由先前已患有的疾病所导致、引起或促成, Singapore Life Ltd. 将不予赔偿。  
购买超过上述保额的保险需要有医疗核保。
8. S\$638的保费是根据一名以自然方式受孕的30岁非吸烟者女性的投保额计算得出。

此保单由 Singapore Life Ltd. 承保。

此册子仅供参考,并未考虑任何特定人士的具体投资目标、财务状况和特殊需求。您可从 Singapore Life Ltd. 及其经销商处索取产品摘要。在决定购买产品前,请仔细阅读产品摘要,以及/或者征询财务顾问的意见。如果您选择不征询财务顾问的意见,请慎重考虑有关产品是否适合您。

由于此产品没有储蓄或投资功能,如果保单结束或提前终止,都不会有现金价值。购买不适合您的健康保险,可能会影响您支付未来医疗费用的能力。此册子并不是一份保险合同。有关此保单的标准条款与条件的详情,请参阅相关的保单合同。

此信息截至2022年8月准确无误。COMP/2022/08/MKT/692

此广告未经新加坡金融管理局审阅。

此保单受到新加坡存款保险公司(SDIC)管理下的“保单持有人保障计划”保护。保单的承保范围将会自动确定,您无需采取进一步的行动。欲了解更多有关该计划所涵盖的保障类别以及承保限度(如有),请与您的保险公司(或计划名称的成员)联系,或者访问新加坡人寿保险协会网站(LIA)([www.lia.org.sg](http://www.lia.org.sg))或SDIC网站([www.sdic.org.sg](http://www.sdic.org.sg))。

如果本册子的简体中文版本和英文版本之间存在任何差异,请以英文版本为准。



# Singlife

Singapore Life Ltd.

4 Shenton Way, #01-01, SGX Centre 2 Singapore 068807

电话: (65) 6827 9933 网站: [singlife.com](http://singlife.com)

公司注册编号: 196900499K

GST税务注册编号: MR-8500166-8